

TEST-DURCHFÜHRUNG

Das SARS-CoV-2-Antigen ist in der Regel in Proben der oberen Atemwege während der akuten Phase der Infektion nachweisbar. Die Viruslast in oralen Flüssigkeitsproben ist deutlich geringer als in nasalen (NS) Abstrichproben, bitte beachten Sie die unten stehenden Anweisungen, wenn Sie mit oralen Flüssigkeitsproben arbeiten.

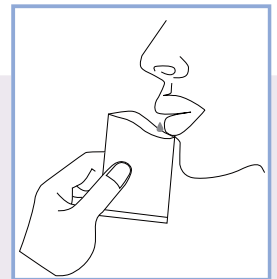
1. Wichtige Hinweise:

- Die Mundflüssigkeitsprobe muss frisch entnommen werden und am besten aus dem hinteren Rachenraum.
- Sammeln Sie Proben so schnell wie möglich nach dem Auftreten der Symptome.
- Testen Sie gesammelte Proben sofort.
- Die Probe wird am besten nach dem Aufwachen am Morgen entnommen.
- Essen und trinken Sie nicht 1 Stunde vor der Probenentnahme.

2. Probenentnahme, Handhabung und Prüfung:

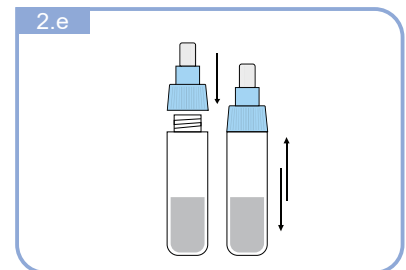
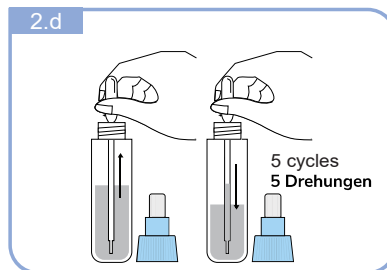
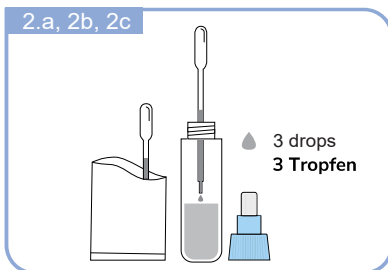
1) Entnahme der Probe

- a) Entspannen Sie vor der Entnahme der Mundflüssigkeit die Wangen und massieren Sie die Wangen mit den Fingern 15-30 Sekunden lang sanft. Legen Sie Ihre Zunge gegen den Oberkiefer, um die Mundflüssigkeit anzureichern. Nutzen Sie dazu bitte auch Speichel aus dem hinteren Rachenraum, in dem sie diesen mit Räuspern nach oben ziehen.
- b) Öffnen Sie den Beutel zur Entnahme der Mundflüssigkeitsprobe, spucken Sie in den Sammelbeutel, wie in der folgenden Abbildung gezeigt.



2) Handhabung der Probe

- a) Öffnen Sie das Teströhrchens mit der Pufferlösung indem sie die Verschlusskappe aufdrehen und stellen es hin.
- b) Halten Sie die Pipette senkrecht und saugen Sie Mundflüssigkeit aus dem Sammelbeutel ab.
- c) Überführen Sie drei (3) Tropfen der gesammelten oralen Flüssigkeit in das Teströhrchen. Geben Sie die restliche Mundflüssigkeit zurück in den Sammelbeutel. Stellen Sie sicher, dass die Pipette leer ist, bevor Sie mit Schritt 2.d fortfahren.
- d) Verwenden Sie die Pipette nun, um die Flüssigkeit im Teströhrchen durch Ansaugen und Abgeben für mindestens 5 Zyklen zu mischen.
- e) Verschließen Sie den Deckel des Teströhrchens. Schwenken oder schnippen Sie den Boden des Teströhrchens mindestens 15 Sekunden lang, um sicherzustellen, dass sich die orale Flüssigkeit gründlich mit dem Puffer vermischt.
- f) Die behandelte Probenlösung sollte innerhalb von 5 Minuten verwendet und nicht gelagert werden.



3) Prüfung der Probe

- a) Reißen Sie den Folienbeutel ab, nehmen Sie die Testkassette heraus und stellen Sie die Testkassette auf eine saubere und ebene Fläche.
- b) (Optional) Beschriften Sie die Testkassette und ein Teströhrchen für jede zu testende Probe oder Kontrolle.
- c) Entfernen Sie die Düsenkappe des Teströhrchens.
- d) Drücken Sie den geriffelten Körper des Röhrchens sanft zusammen und geben Sie drei (3) Tropfen der verarbeiteten Probe in die Probenvertiefung auf der Testkassette.
- e) Ergebnisse bereits nach 4 Minuten in den meisten Fällen. Schnellste Ergebnisse bei Raumtemperatur zwischen 18-30° C. Um sich bei einem negativen Ergebnis absolut sicher zu sein, ist es empfehlenswert 15-20 Minuten zu warten.

